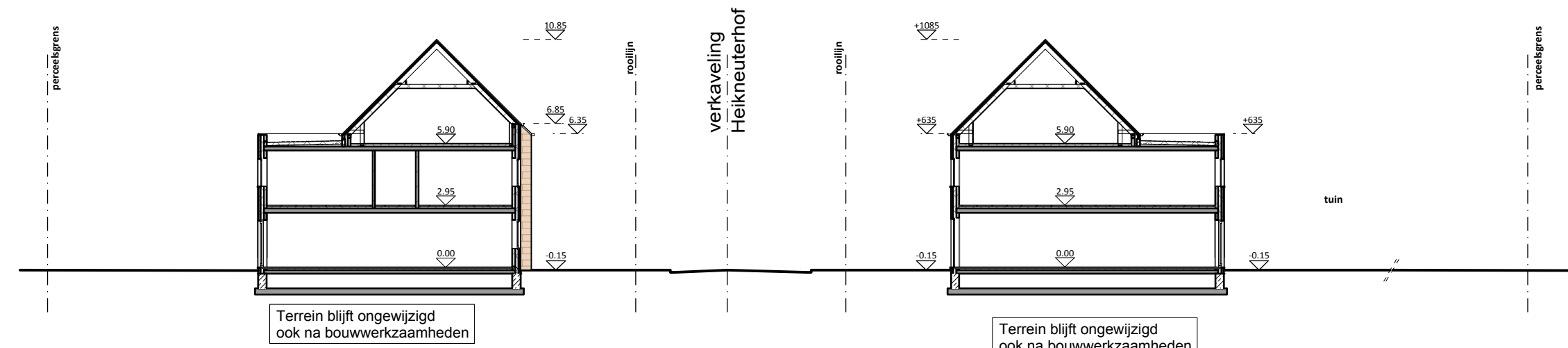
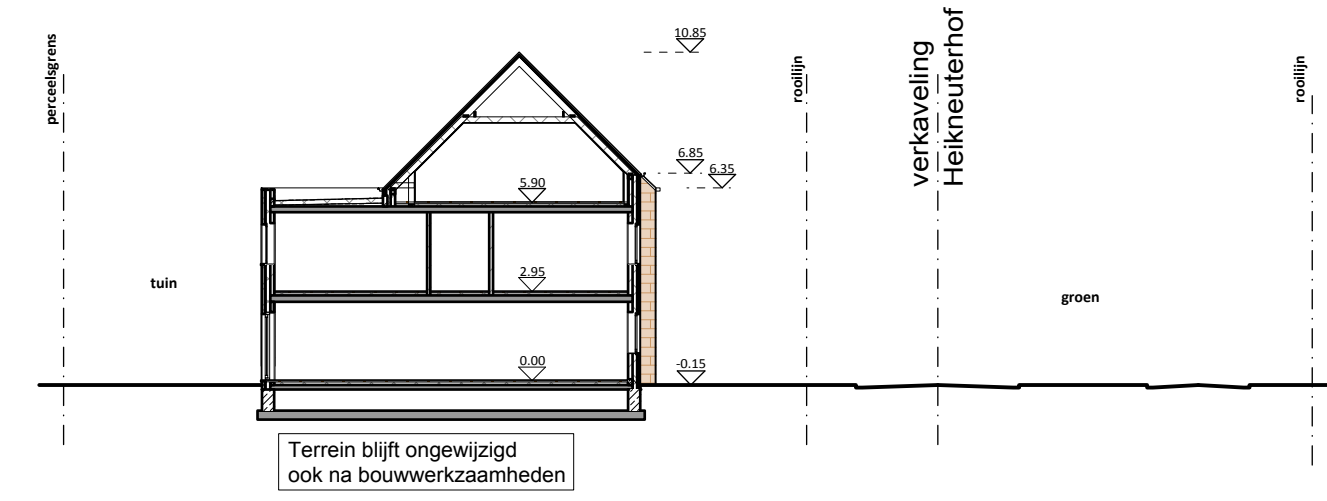


Tereinsnede A-A
Schaal 1/250



Tereinsnede B-B
Schaal 1/250

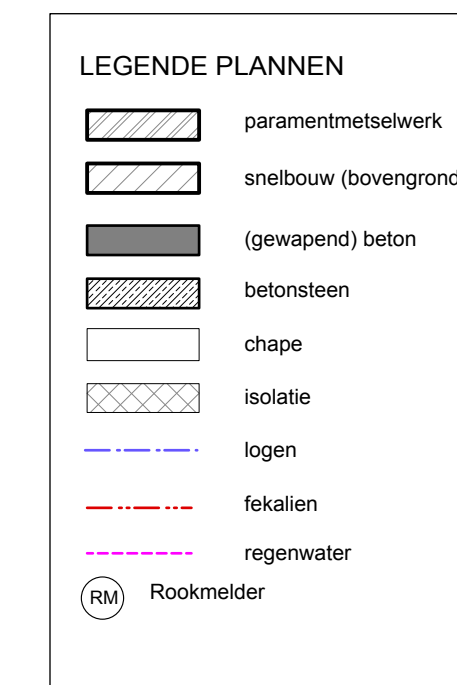


Tereinsnede C-C
Schaal 1/250



Verkaveling 'Heikneuterhof'
B-2590 Berlaar

OPMERKINGEN:
 * aanw. - elektriciteit
 * straatverlichting
 * waterleiding
 * aardgas
 * afvalafvoer
 * Horizontale dakoppervlakte alle woningen = 2800 m²
 * Totale waterdoorlatende oppervlakte = 1330 m²
 * Geen erfdoelbaarheden aanwezig op terrein
 * Hoogstamigen bomen te roeien (zie inplantingsplan)



LEGENDE:

- bovenliggende infrastructuur (verlichtingspaal, verkeersbord, ...)
- kijkrichting foto's
- geplande nieuwbouwwoningen
- Minkers (waterdoorlatend)
- naburige panden

NOTA BRANDVEILIGHEID

- Alle doorgangen door wanden van een compartiment en/of scheidingswanden worden voorzien van (B) afsluitwerk.
- Alle solide brandklasse A1
- Alle afsluitbare elementen en schuifdeuren tussen appartementen en opbouwen: E10
- Verwarmingssystemen per appartement < 30 kW
- Dakstructuur: E1 30 en Dakbedekking: gietbeton: brandklasse A1
- Aan te brengen signaalvrije veiligheid en gezondheidsgarantie op het werk (proefbedekking)
- Brandklasse A1 volgens voorschriften brandweer
- Trappen in beton
 - R1 voor treden voorzien volgens normen
 - breedte (trede) min 80 cm
 - treding te voorzien
 - 24 cm afstand op trap
 - opstap breedte min 18 cm
 - helling kleiner dan 37°

NOTA PLAATSMIS ROOKMETERS


Volgens het decreet van 1 juni 2012, houdende de bevestiging van rookmeter door optische rookmeters, dient elke woning, waarop deze aanvraag betrekking heeft, te worden uitgerust met correct gemiddelde rookmeters.

Deze rookmeters, conform NEN EN 14694, die wagenen op de rookmeterleiding bij brand door het produceren van een scherp geluidssignaal, roepen niet aan het laatste type zijn.

Plaatsing: waar:
 - Woningen met één woonkamer
 - In de gang of het naar de meubel kamer te uitkomen.
 - Woningen met meer woonkamers
 - In de woonkamer of hal van de interne toegangsdeur.
 - De afstand tussen de rookmeter en de deur:
 - Eerstvolgend dichtstbijzijnde in elke ruimte waar regelmatig iemand aanwezig is (bv. slaapkamer en kamer met elektrische apparaten).

Plaatsing: hoe:
 - Niet te dicht bij de meubel kamer te uitkomen.
 - Niet te dicht bij verwarmingsapparaten of lampen van boven te installeren hangen.
 - Niet te dicht bij verwarmingsapparaten of mechanische ventilatoren, of boven verwarmingsapparaten, hangen te plaatsen.
 - Niet te dicht bij de deur.
 - Niet te dicht bij lampen (minimaal op 30cm afstand).

BOUWAANVRAAG

Project	Bouwen van 27 woningen	
Bouwplaats	Verkaveling 'Heikneuterhof' B-2590 Berlaar	
Bouwhaar	Bibi Fashion Wijnegemsteenweg 22 bus 1 B-2970 Wijnegem	voor akkoord
Architect	 Architectenbureau Goesaert Paul Lepelstraat 93 B-2940 Stabroek Tel: 0486 / 438.510 Email: goesaert@telenet.be	voor akkoord
Aannemer		voor akkoord
Blad: 1/5	Omschrijving * Inplantingsplan	Schaal 1/250
Opmerkingen		

Datum 15/10/2018

* aannemer onder schriftelijke bevestiging van de architect valde onder de aansprakelijkheid van de bouwheer en/of aannemer
 * de afsluitende op te maken door een bevoegd ingénieur in opdracht van bouwheer en/of aannemer en voor te leggen aan architect alvorens de bouwwerken te starten.
 * alle tekeningen zijn te teken op waterdichte en veldrijde papier (min. 90 cm)

